
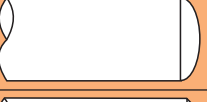

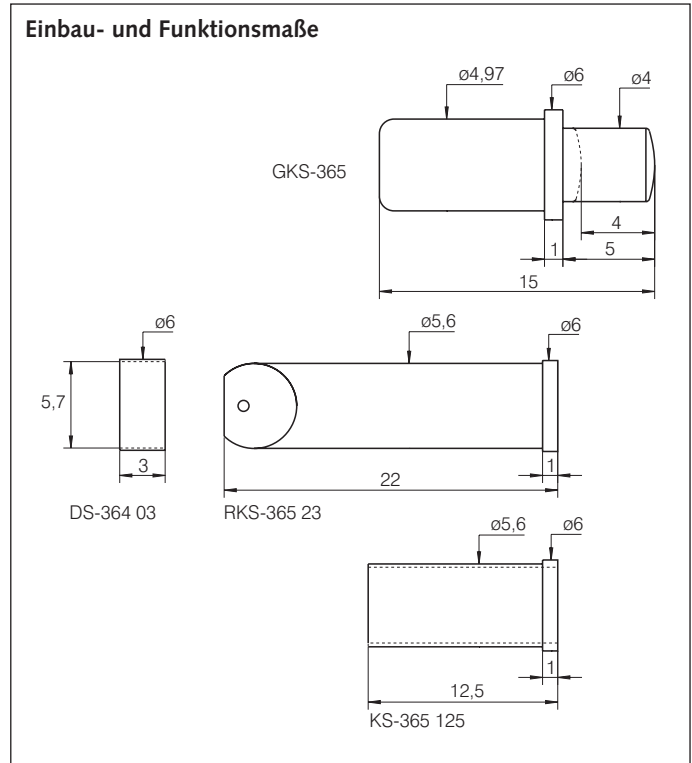


Kontaktstift mit hoher Stabilität  
 Einbauhöhe: 6,0 mm  
 Empfohlener Hub: 3,2 mm

Raster:  
 ≥ 6,50 mm  
 ≥ 260 Mil

# GKS 365

Lieferbare Kopfformen				
Werkstoff	Kopfform	Standardveredelung	Sonderausführungen	
			Ø	Veredel.
2	04 	N	Ø 4,00	
1	05 	A	Ø 4,00	
2	06 	A	Ø 4,00	



### Mechanische Daten

Arbeitshub: 3,2 mm  
 Maximaler Hub: 4,0 mm  
 Federkraft bei Arbeitshub: 1,5 N  
 alternativ: 0,6 N; 3,0 N; 4,0 N; 8,0 N

### Elektrische Daten

Nennstrom: 5-8 A  
 $R_i$  typisch: < 30 mΩ (\* >100 mΩ)

### Temperatureinsatzbereich

Standard: -40° bis +80° C  
 \* mit 8,0 N-Feder: -100° bis +200° C

### Montagebohrung

mit Kontaktsteckhülse: Ø 5,59-5,60 mm  
 ohne Kontaktsteckhülse: Ø 4,97 mm

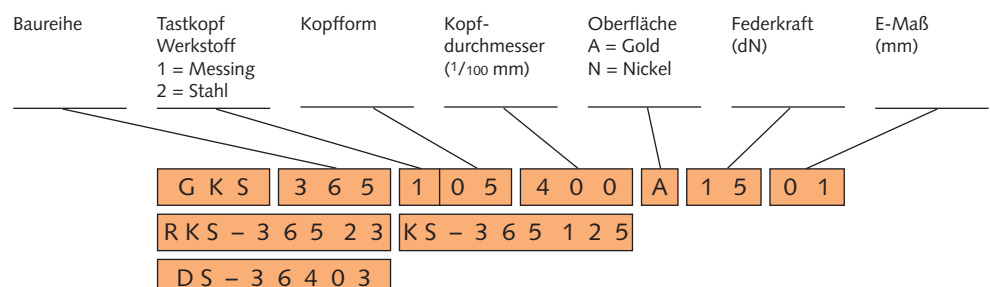
### Werkstoffe

Kolben: Messing oder Stahl, vergoldet oder vernickelt  
 Stifthülse: Messing, vergoldet  
 Feder: Stahl, vergoldet oder Edelstahl\*  
 Kontaktsteckhülsen  
 RKS-365 23: Messing, unveredelt  
 KS-365 125: Messing, vergoldet

### Weitere vergleichbare Ausführungen auf Anfrage:

z.B. GKS-366:  
 - Einbauhöhe: 11,0 mm  
 - Maximaler Hub: 10,0 mm  
 - Arbeitshub: 8,0 mm  
 - Federkräfte: von 1,5 N bis 8,0 N  
 - Kontaktsteckhülsen: auf Anfrage

### Bestellbeispiel:



Technische Änderungen vorbehalten